



NOUVELLES RESSOURCES POUR LA CONSTRUCTION

Des sous-produits / déchets minéraux peuvent être valorisés en nouvelles ressources matières !

Nous vous aidons à évaluer le potentiel d'intégration de vos déchets (sols, sédiments, résidus minéraux, déchets issus de la déconstruction et la démolition, sous-produits industriels) dans de nouveaux matériaux de construction pour le bâtiment ou le génie civil.

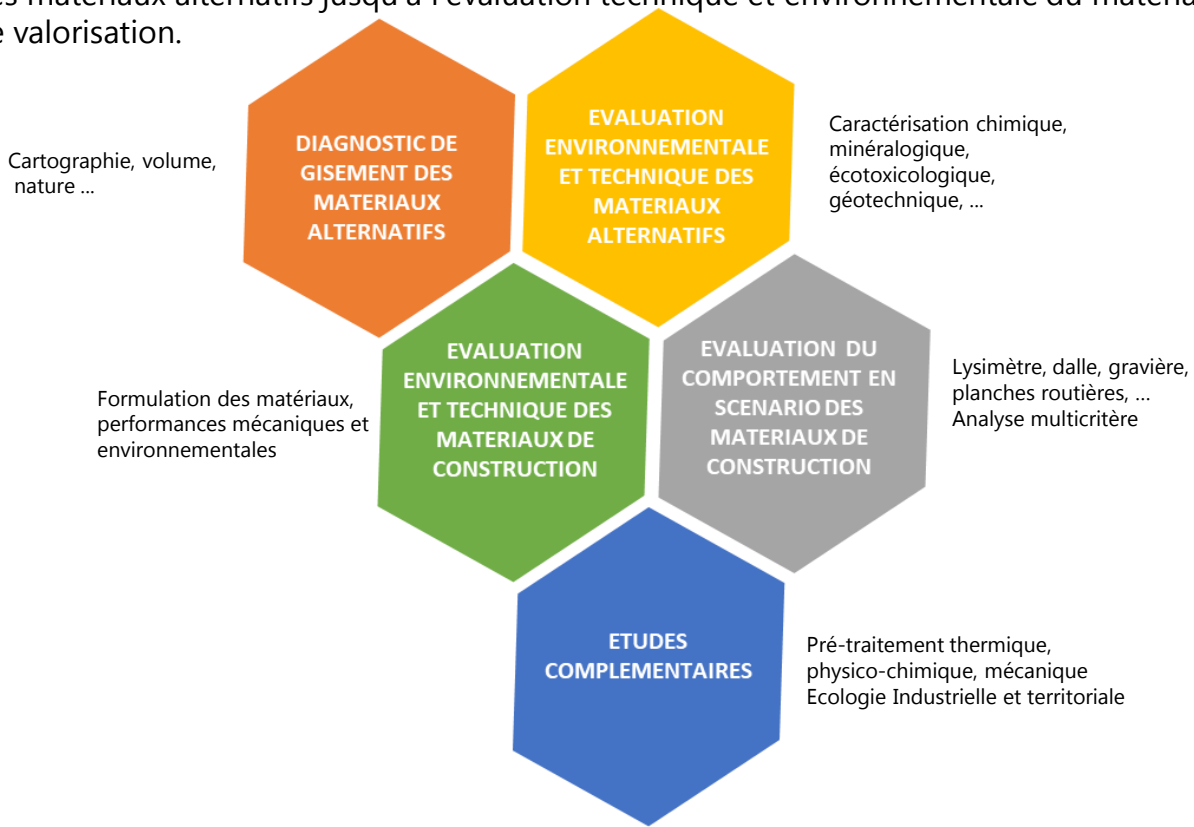
Qui est concerné ?

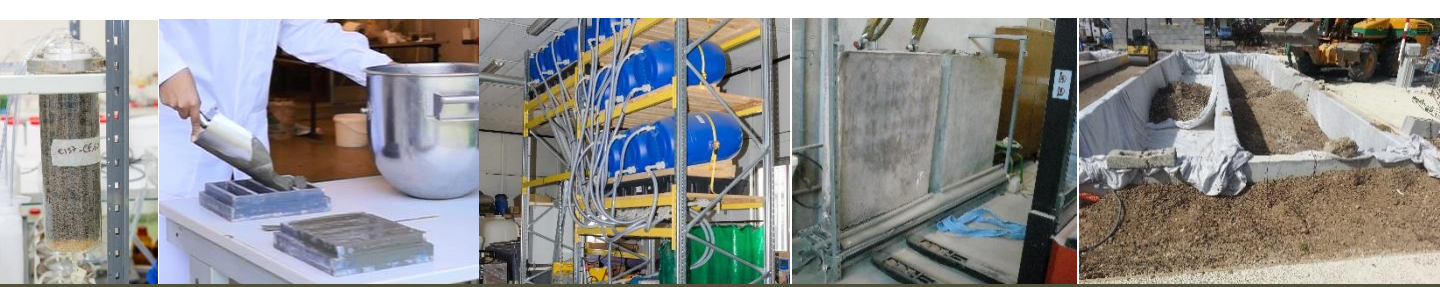
Toute structure privée ou publique demandant des matériaux alternatifs ou générant des résidus minéraux avec des caractéristiques mécaniques et géotechniques intéressantes pour le secteur de la construction:

- Extraction minérale et minière
- Fabrication de matériaux de construction
- Construction pour le bâtiment et le génie civil
- Traitement des déchets et des effluents
- Gestion des sols et des sédiments excavés
- ...

Notre offre

Nous vous proposons une offre stratégique et spécifique à vos besoins, depuis l'étude du gisement des matériaux alternatifs jusqu'à l'évaluation technique et environnementale du matériau en scénario de valorisation.





Nos moyens expérimentaux

- Laboratoire de lixiviation/percolation
- Laboratoire d'écotoxicologie
- Lysimètres, autres dispositifs pilotes

- Planches routières
- Dispositifs de tri, de lavage, traitement thermique, ...

Vos bénéfices

- Optimisation de la rentabilité économique
- Un atout opérationnel au service de la politique environnementale de l'entreprise en intégrant une démarche d'économie circulaire
- **Vous êtes producteur de déchets:** Un moindre recours à la mise en décharge
- **Vous êtes fabricant/utilisateur de matériaux de construction:** Une anticipation de la réglementation
- **Vous êtes producteur de matières premières:** Une augmentation de la durée d'exploitation de votre gisement
-

Collaborer avec PROVADEMSE c'est

- Collaborer avec une équipe technique et scientifique hautement qualifiée, qui compte des contributeurs des guides SETRA/CEREMA pour l'utilisation de matériaux alternatifs en technique routière et pour l'utilisation des déchets en construction
- Avoir accès à des essais réalisés avec des équipements de l'échelle laboratoire, pilote à l'échelle industrielle
- Bénéficier des compétences de notre réseau (CSTB, CERIB, INSA, INDURA, CEREMA ...)
- Pouvoir s'appuyer sur un partenaire disposant de l'agrément au Crédit d'Impôt Recherche

Ils nous font confiance



Nos réalisations

- Étude de caractérisation de résidus de combustion de charbon en vue de leur valorisation en technique routière et en scénario de reprofilage de sol
- Évaluation environnementale de matériaux de construction contenant des MPS issues de déchets dangereux
- Étude de faisabilité environnementale de la valorisation de Bauxaline® en matière première secondaire pour la construction
- Étude de faisabilité technique et environnementale de production de matériaux alternatifs à partir de Mâchefers d'incinération de déchets
- Caractérisation du comportement environnemental de bétons recyclés